

Inline-Dampfphasenlötanlage

HS10/05



HS12/08



- + Nur 5-8kWh Stromverbrauch im Produktionsbetrieb
- + Sauerstofffreies Löten ohne Stickstoff

Standard Equipment / Eigenschaften:

- 21,5" HMI Touch-Widescreen Bedienpanel
- Software-SPS mit Windows10-Industrie-PC
- Netzwerkfähig, intuitive und einfache Maschinen-bedienung und Datenmanagement
- AVR Active Vapor Regulation Moderne und reproduzierbare Prozesssteuerung
- Prozessfenster-Monitoring-System
- Modulares System, abgeschlossene Prozesskammer mit Einheiten zur Mediumrückgewinnung
- Füllstandsüberwachungs- und Filtersystem
- Separate Kühlzone mit leistungsstarker Produktkühlung
- Energiemanagementsystem
- Prozesswerte- und Produktstatus
- Alarm- und Eventlog
- Login- und Nutzermanager, Passwortschutz
- Integrierte Absaugsysteme

Beschreibung:

Die smartPhase-Serie vereint die bewährte Dampfphasentechnologie mit einem modernen Design und bietet einen vollautomatischen Linienbetrieb im Bereich der SMT- und Modulproduktion. Durch den modularen Aufbau inklusive der separaten Kühlzone erreichen die Lötanlagen eine sehr hohe Produktivität, welche durch die mögliche Ausführung als Doppelspur-System nochmals verdoppelt werden kann. Das Produkthandling erfolgt im Prozessbereich über Stiftketten-Transportsysteme.

Zudem überzeugt die SmartPhase-Serie durch die neu entwickelte Prozesssteuerung sowie deren Überwachung. Die Active Vapor Regulation (AVR) bietet ein zielgerichtetes und wiederholbares Steuern der Temperaturgradienten und Lötprofile. Das sensorgesteuerte System besteht durch einfache und präzise Prozessvorgaben, welche die Prozesseinrichtung deutlich vereinfachen. Außerdem verfügen die Anlagen über ein automatisches Prozessfenster-Monitoring, welches mittels in der Maschine verbauter Sensorik die Temperaturverläufe während der Produktion überwacht.

Weitere Systeme zur Förderung der Wartungsfreundlichkeit sowie der Verringerung von Betriebskosten vervollständigen die Lötanlagen zu qualitativ und technologisch hochwertigen und modernen Reflow-Lötanlagen für die Integration in automatisierte Produktionslinien.

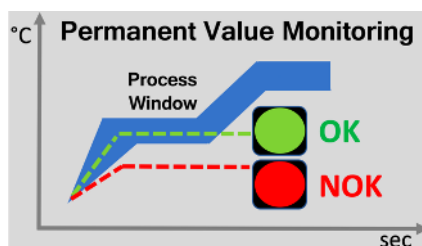


Optionen:

- VP-Messsystem zum Aufzeichnen von LP-Lötprofilen, drahtloses System mit 6-Kanälen
- Traceability-Erweiterungen (Hermes-Schnittstelle, Scanner-Systeme)
- Diverse Erweiterungen für das Filtersystem
- Schnellkühlsystem (für Lötanlage/-bereich)
- Mittenunterstützung für den Löt- und Kühlbereich
- USV, unterbrechungsfreie Stromversorgung
- Redundante Sensorik zur erweiterten Prozessüberwachung
- Kühlaggregat, luftgekühlter Wasserrückkühler



Modernes Steuerungskonzept



Produktions-Monitoring



Einzel- und Doppelspur

Technische Daten:

	HS10/05-S	HS10/05-D	HS12/08-S	HS12/08-D
Typ	Einzelspur	Doppelspur	Einzelspur	Doppelspur
Länge	3705 mm		4300 mm	
Tiefe	1600 mm		1900 mm	
Höhe	1670 mm			
Gewicht	2000 kg	2200 kg	2300 kg	2500 kg
Max. Lötgutformat (LxBxH) für eine Spur	1000 x 510 x 80 mm	1000 x 380 x 80 mm	1200 x 780 x 80 mm	1200 x 650 x 80 mm
Max. Lötgutformat (LxBxH) für zwei Spuren	----	1000 x 230 x 80 mm	----	1200 x 350 x 80 mm
Max. Boardgewicht pro Zyklus	25 kg			
Mindest Mediumfüllung	70 kg		90 kg	
Wasseranschluss	½", 2,5-5,0 bar 5,0 l/min		½", 2,5-5,0 bar 6,0 l/min	
Ø Energieverbrauch (Standby)	5,6 kWh (2,8 kWh)		8,0 kWh (4,0 kWh)	
Hauptsicherung	25A / Typ „gl“ oder „C“			
Stromanschluss	230/400 VAC, 3 Phasen , 50/60Hz 9 kW		230/400 VAC, 3 Phasen , 50/60Hz 12 kW	

** technische Änderungen vorbehalten **