

smartProLog
the professional logistics concept by smartTec

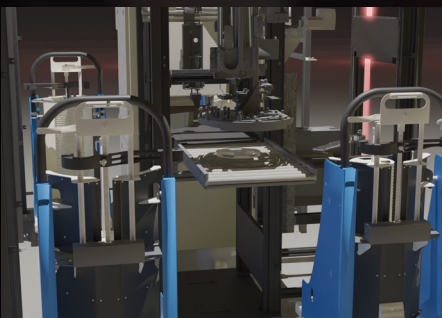
5 times Correct

Das korrekte Material - in korrekter Menge - zur korrekten Zeit - am korrekten Platz ist die Basis für einen störungsfreien Produktionsablauf. Nicht zuletzt bei der Verwendung von MSL-Bauteilen ist zusätzlich eine korrekte, lückenlose Rückverfolgbarkeit der gelagerten und verbauten Komponenten unabdingbar.

Vom Wareneingang über die Einlagerung, Steuerung und Rückverfolgung der Bauteile wurde bei der Entwicklung und Umsetzung des prämierten Konzepts besondere Aufmerksamkeit auf folgende Punkte gelegt:

- Modularität in Soft- und Hardware
- Flexibilität und Skalierbarkeit
- Robustheit und Vermeidung von Störungspotenzialen
- Automatisierbarkeit von manuell bis zur Vollautomatisierung
- Mögliche Einlagerung aller für die Elektronikfertigung relevanter Teile

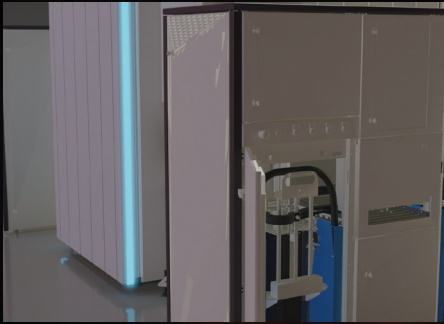
smartInScan (Wareneingang)



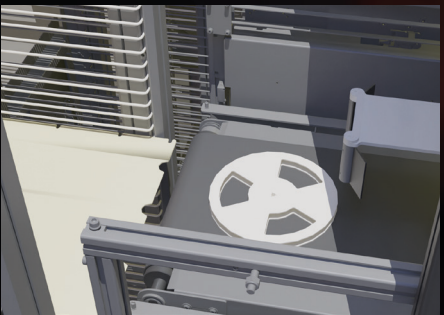
- Vom halbautomatischen Table-Top System
- Zur vollautomatisierten High-Volume-Variante
- Autofokus-Kamera
- Höhengensensor
- Erfassung der Rollenstärke
- Automatischer Scan
- Erfassung der Barcode- und Klartextinformationen
- Komplette Dokumentation und Auswertung
- Bestandserfassung für das Lagersystem **smartSCab**
- Wareneingangsbuchung im ERP-System
- Bei der Vollautomatisierung werden die Rollen automatisch geladen, gescannt, im ERP-System verbucht, mit Unique ID gelabelt, gezählt und auf einen Picketrolley beladen.
- Der gesamte Wareneingang von Bauteilrollen kann auch vollautomatisiert am Lagerschrank **smartSCab** stattfinden.

smartSCab (Automatisiertes Lagersystem)

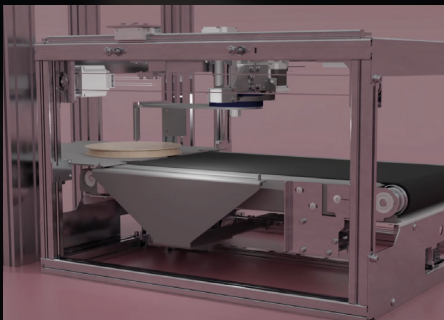
Große Lagerkapazität bei kleinem Footprint und niedrigsten Pick-Raten



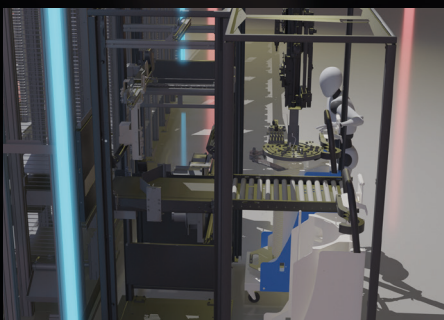
- Einlagerung von Rollen, Stangen, Trays, Schnipsel, Leiterplatten bis hin zu gekühlten Lotpasten und ...
- Lagerung und Steuerung der MSL-Bauteile
- Vom halbautomatischen System ...
- Zur vollautomatisierten High-Volume-Variante mit automatischem Bauteilzähler
- Automatischer Einlaufscan mit Erfassung der Rollenstärke



- Keine Pneumatik im gesamten Storage Cabinet
- Modularer Aufbau in Soft- und Hardware
- Einfache nachträgliche Skalierung durch modulare Erweiterung
- Selbstkonfigurierend
- Selbstoptimierend
- Automatische Inventurfunktion für Rollenware mittels Inline-Bauteilzähler



- Robuster Multifunktions-Deliverer (Greifer)
- Frei von Pneumatik
- Entnimmt und belädt Einzelrollen
- Entnimmt und belädt ganze Gebinde
- Arbeitet in zwei Richtungen
- Weg- und Zeitoptimierung bei der Verwendung von Fastlanes



- Höchste Flexibilität durch die modulare Erweiterbarkeit mit Automatisierungsmodulen
- **PikeTrolleys** für die Aufnahme von bis zu 60 Rollen
- **smartLoad** und **smartUnLoad** (Be- und Entladen) können zwei Pike-Trolleys aufnehmen
- **smartInScan** – Kamera (Autofokus, Höhensensor und KI für automatische Label-Platzierung)
- Automatischer Bauteilzähler



Winner of the
productronica
innovation award 2023



Correct Material



Correct Quantity



Correct Time



Correct Place



Correct Traceability

Kontaktformular



Jetzt anrufen
+49 6106 6670-0



Schreiben Sie uns
info@smarttec.de



Besuchen Sie uns
Senefelder Str. 2
63110 Rodgau